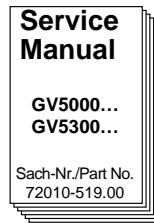
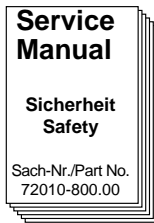


Zusätzlich erforderliche Unterlagen für den Komplettservice:

Additionally required Service Manuals for the Complete Service:



GV 201-1
GV 25 SV/5, GV 45 SV/5
GV 5000 SAA
GV 5002 VPS, GV 5003
GV 5300, GV 5300 VPS

"VIP"-Platte für Fernsehnorm "CCIR, DK-PAL"

"VIP"-Board for "CCIR, DK-PAL" TV Standard

GV 201-1	(G.ME 9800) RP 150	GV 5002 VPS	(77400-665.51 / G.ME 6700) RP 150
GV 25 SV/5	(77400-651.51 / G.ME 8800) RP 150	GV 5003	(77400-664.51 / G.ME 6800) RP 150
GV 45 SV/5	(77400-655.51 / G.ME 8900) RP 150	GV 5300	(77400-654.51 / G.ME 9000) RP 150
GV 5000 SAA	(77400-650.51 / G.ME 6400) RP 150	GV 5300 VPS	(77400-656.51 / G.ME 9500) RP 150



In dieser Service-Manual-Ergänzung sind weitere Geräte der Geräteserie GV 5000 ... / GV 5300 ... dokumentiert. Nähere Informationen entnehmen Sie bitte der Geräteübersicht.

Reparaturhinweis für Geräte (GV 5000 VPS/5, GV 5300 VPS/5, GV 25 SV/5, GV 45 SV/5) mit der Fernsehnorm "CCIR, D/K-PAL":

Fehler: Bei diesen Geräten besteht die Möglichkeit, daß bei einem automatischen Normwechsel (SECAM / PAL) der IC7070 nicht zurückschaltet.

Abhilfe: Einbau der "VIP"-Platte.

In dieser Ergänzung sind die Schaltpläne, Platinenabbildungen und der Einbau der "VIP"-Platte dokumentiert.

Hinweis: Grundlage für den Service sind folgende Service Manuals:

- Sicherheit, Sach-Nummer 72010-800.00
- Service Manual, Sach-Nummer 72010-519.00

Die Bausteinbestückung und die Sach-Nummern der einzelnen Bausteine entnehmen Sie bitte der Ersatzteilliste.

Inhaltsverzeichnis

	Seite
Geräte-Codenummern	2
Geräteübersicht	2
Schaltpläne und Platinenabbildungen	3
- Bedieneinheit (ODCE1)	3
- VIP-Platte	7
Ersatzteilliste	9



This Supplement Service Manual describes additional video recorders in the Series GV 5000 ... / GV 5300 For detailed information please see chapter Video Recorder Overview.

Service instructions for models (GV 5000 VPS/5, GV 5300 VPS/5, GV 25 SV/5, GV 45 SV/5) with "CCIR, D/K-PAL" TV standard:

Fault: IC7070 may not switch back to the previous standard when the TV standard (SECAM / PAL) is changed automatically.

Cure: Insertion of the "VIP" Board.

This Supplement contains the circuit diagrams, figures of the circuit boards and instructions how to fit the "VIP" Board.

Note: Basic instructions for servicing are given in the following Service Manuals:

- Safety, part no. 72010-800.00
- Service Manual, part no. 72010-519.00

For the individual modules and for the spare part numbers of the modules, please see the spare parts list.

Table of Contents

	Page
VCR Code Numbers	2
Video Recorder Overview	2
Layout of the PCBs and Circuit Diagrams	3
- Keyboard Control Unit (ODCE1)	3
- VIP Board	7
Spare Parts List	9

Geräte-Codenummern / VCR Code Numbers

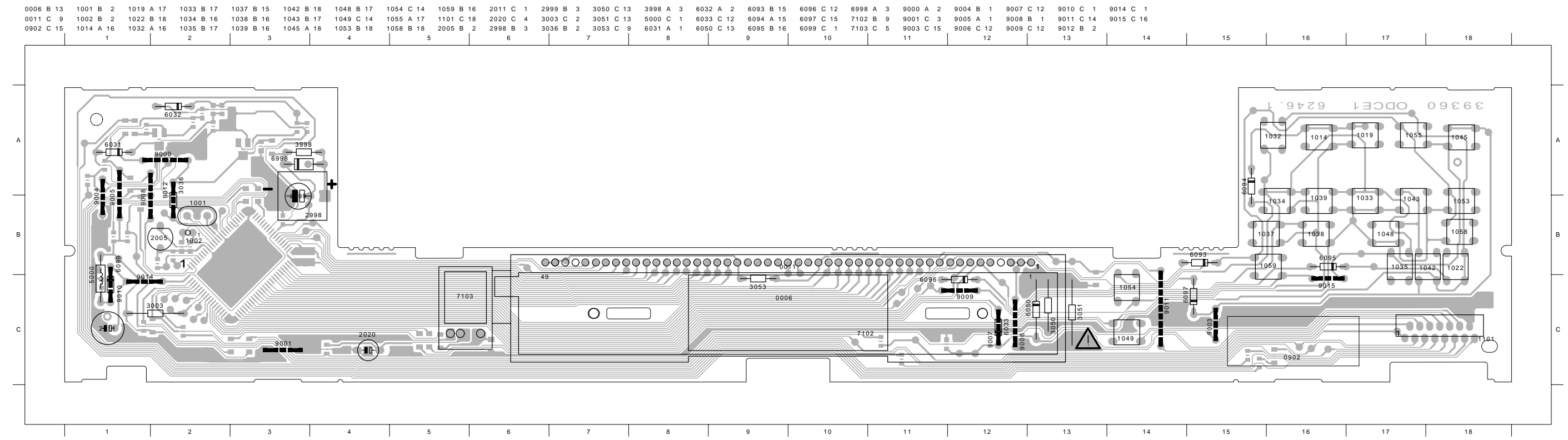
	Option A		Option B		Option C		Option D		Option E	
	Eingabe Input	Kontrolle Check (Hex)	Eingabe Input	Kontrolle Check (Hex)	Eingabe Input	Kontrolle Check (Hex)	Eingabe Input	Kontrolle Check (Hex)	Eingabe Input	Kontrolle Check (Hex)
GV 201-1	004	04	000	00	000	00	001	01	005	05
GV 25 SV/5	006	06	000	00	001	01	069	45	129	81
GV 45 SV/5	006	06	000	00	001	01	069	45	151	97
GV 5000 SAA	046	2E	000	00	000	00	070	46	005	05
GV 5002 VPS	000	00	000	00	001	01	064	40	001	01
GV 5003	000	00	000	00	000	00	064	40	129	81
GV 5300	000	00	000	00	000	00	064	40	021	15
GV 5300 VPS	000	00	000	00	001	01	064	40	021	15

Geräteübersicht / Videorecorder Overview

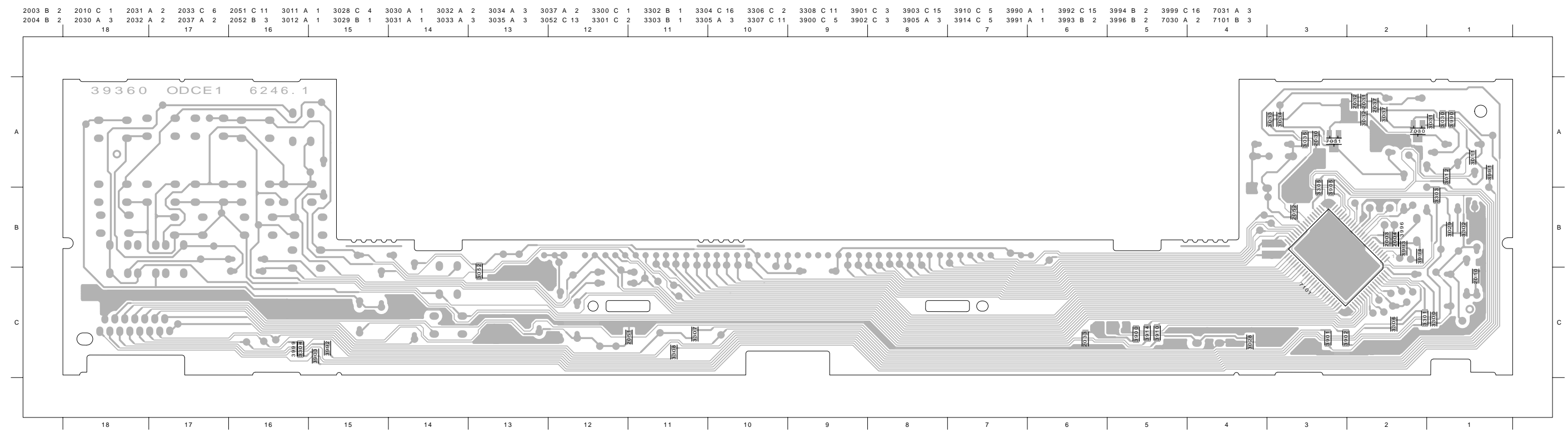
	Ergänzung / Supplement	Service Manual Sach-Nr./Part No. 72010-519.00			GV 201-1	GV 25 SV/5	GV 45 SV/5	GV 5000 SAA	GV 5002 VPS	GV 5003	GV 5300	GV 5300 VPS	
Bausteinübersicht Table of Modules	-	S./P 4-12	Netzteil / Power Supply (NSM 1E)	75988-003.10	●	●	●	●	●	●	●	●	
	-	S./P 4-21	Laufwerkplatte-Sensoreinheit / Tape Deck Sensor Panel	75988-018.22	●	●	●	●	●	●	●	●	
				27599-001.51			●						
				27599-001.52		●							
	-	S./P 4-17	Chassisplatte / Family Board (OFB1)	27599-001.53					●				
	-	S./P 4-24	· Ablaufsteuerung / Sequence Control (DE)	27599-001.54					●				
	-	S./P 4-26	· Empfangseinheit / Frontend (FV)	27599-001.55				●					
	-	S./P 4-29	· IN/OUT (IO)	27599-001.82								●	
	-	S./P 4-31	· Video/Chroma (VS)	27599-001.83								●	
	-	S./P 4-35	· Standardton / Standard Sound (AL)	27599-001.85	●								
		S./P 7	-	"VIP"-Platte / Board	75988-324.45		●	●					
	-	S./P 4-37	Kopfverstärkerplatte / Head Amplifier Board (OHA)	27599-004.06			●					●	●
	-	S./P 4-38	· Kopfscheibenmotoransteuerung / Headweel Motor Control	27599-004.07	●	●			●	●			
	-	S./P 4-39	· Kopfverstärker / Head Amplifier	27599-004.08				●					
	S./P 3	-	Bedieneinheit / Keyboard Control Unit (ODCE1)	27599-002.52	●								
-	S./P 4-41	-	Bedieneinheit / Keyboard Control Unit (ODCG1)	27599-002.40		●	●	●	●	●	●	●	
Feature-Übersicht Table of Features	CCIR, B/G/H - PAL					●		●	●	●	●	●	
	CCIR, I - PAL						●						
	CCIR, B/G/D/K - SECAM							●	●	●	●	●	
	2 Kopf / Head					●	●		●	●	●		
	4 Kopf / Head							●				●	
	Normalplay					●	●	●	●	●	●	●	
	Longplay					●		●	●			●	
	VPS						●	●		●		●	
	4 Timer					●	●	●	●	●	●	●	
	42 Programmes +1 AV					●	●	●	●	●	●	●	
	EURO-AV-Buchse / Socket					●	●	●	●	●	●	●	
	Kindersicherung / child lock							●	●	●			
	Video+ / Gemstar / ShowView					●	●	●	●	●	●		
	NTSC-Wiedergabe / NTSC Playback						●	●				●	

Bedieneinheit / Keyboard Control Unit (ODCE 1)

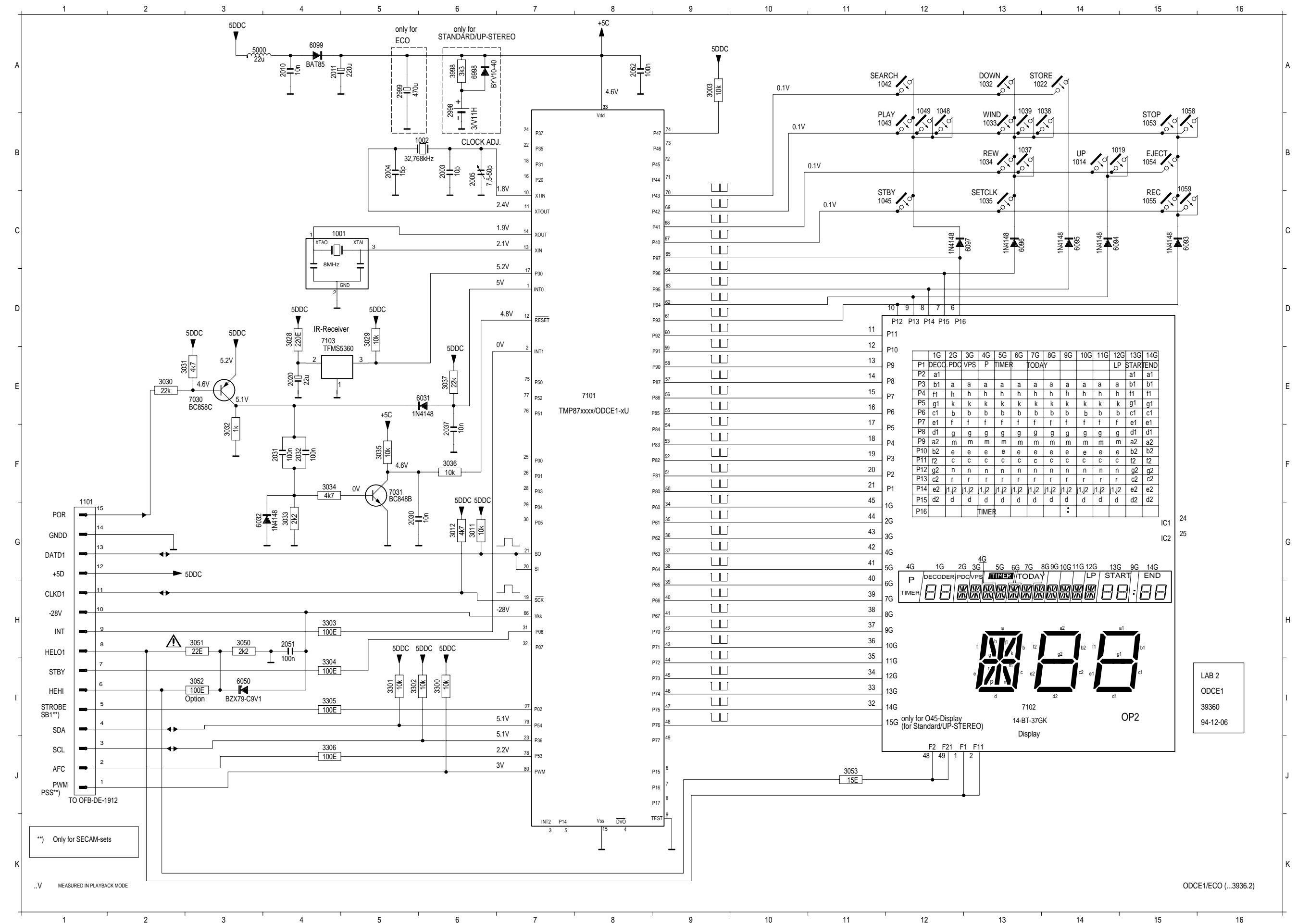
Ansicht von der Bestückungsseite
View of the Components Side



Ansicht von der Lötseite
View of the Solder Side



Bedieneinheit / Keyboard Control Unit (ODCE 1)



- 1001 C 4
- 1002 B 6
- 1014 B14
- 1019 B14
- 1022 A13
- 1032 A13
- 1033 B13
- 1034 B13
- 1035 C13
- 1037 B13
- 1038 B14
- 1039 B13
- 1042 A11
- 1043 B11
- 1045 C11
- 1048 B12
- 1049 B12
- 1053 B15
- 1054 B15
- 1055 C15
- 1058 B15
- 1059 C15
- 1101 G 1
- 2003 B 6
- 2004 B 5
- 2005 B 6
- 2010 A 4
- 2011 A 4
- 2020 E 4
- 2030 G 5
- 2031 F 4
- 2032 F 4
- 2037 F 6
- 2051 H 4
- 2052 A 8
- 2998 A 6
- 2999 A 5
- 3003 A 9
- 3011 G 6
- 3012 G 6
- 3028 D 4
- 3029 D 5
- 3030 E 2
- 3031 E 3
- 3032 G 4
- 3033 G 4
- 3034 F 4
- 3035 F 5
- 3036 F 6
- 3037 E 6
- 3050 H 3
- 3051 H 3
- 3052 I 3
- 3053 J11
- 3300 I 6
- 3301 I 5
- 3302 I 5
- 3303 H 4
- 3304 I 4
- 3305 I 4
- 3306 J 4
- 3998 A 6
- 5000 A 3
- 6031 E 6
- 6032 G 3
- 6050 I 3
- 6093 C15
- 6094 C14
- 6095 C14
- 6096 C13
- 6097 C13
- 6099 A 4
- 6998 A 6
- 7030 E 3
- 7031 F 5
- 7101 E 8
- 7102 I13
- 7103 D 4

LAB 2
ODCE1
39360
94-12-06

ODCE1/ECO (...3936.2)

"VIP"-Platte

Für Geräte mit der Fernsehnorm "CCIR, D/K-PAL"

Wie auf der Titelseite beschrieben besteht die Möglichkeit, daß bei einem automatischen Normwechsel (SECAM / PAL) der IC7070 nicht zurückschaltet.

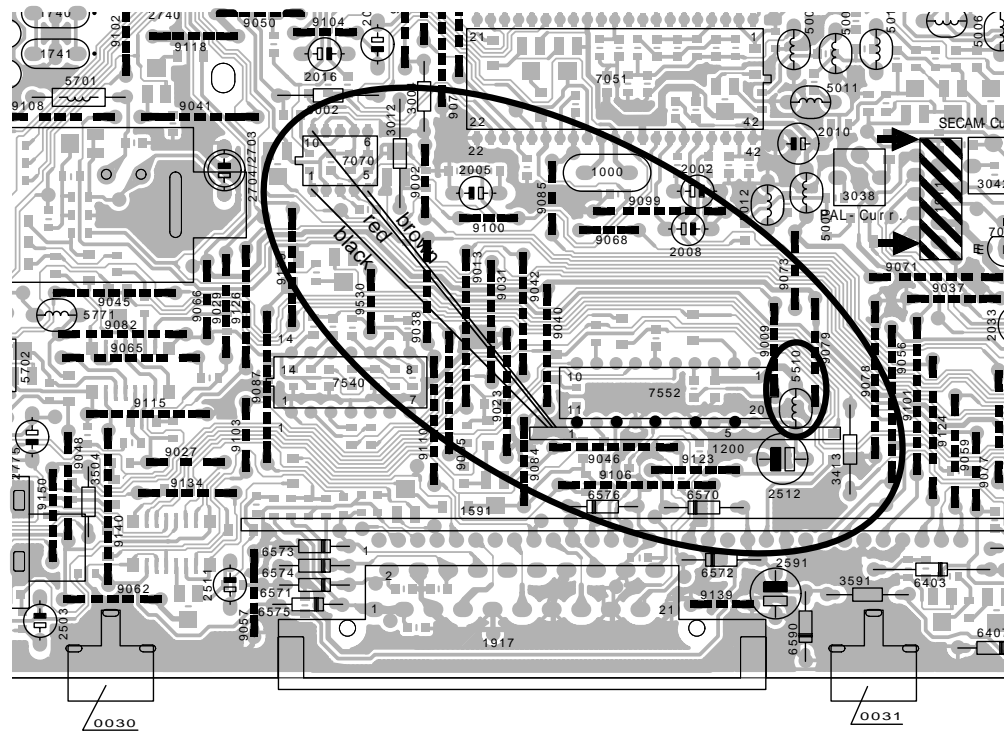
Im Servicefall ist der IC7070 durch die "VIP"-Platte zu tauschen und wie folgt einzubauen.

Bei Geräten mit defektem IC7070 ist die "VIP"-Platte einzubauen:

- IC7070 entfernen.
- Spule L5510 (Sach-Nr. 75988-008.22) einlöten.
- Lötleiste der "VIP"-Platte (Sach-Nr. 75988-324.45) in die Pins 11/13/15/17/19 des nicht bestückten IC7552 stecken und verlöten (Richtung der Platte wie unten abgebildet).
- Die drei farbigen Drähte zu den Pins des IC7070 gemäß Abbildung festlöten.

Chassis- und "VIP"-Platte

Ansicht von der Bestückungsseite



"VIP" Board

For video recorders with "CCIR, D/K-PAL" TV standard

As mentioned on the front page, it is possible that IC7070 does not switch back to the previous standard when the TV standard (SECAM / PAL) is changed automatically.

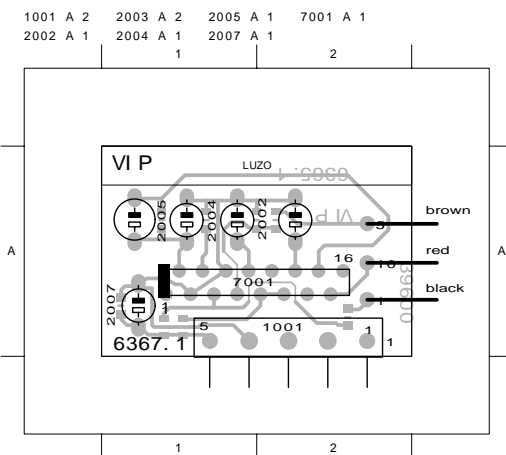
In the case of repair replace IC7070 by the "VIP" Board. Install the board as follows.

Fit the "VIP" Board if IC7070 is defective:

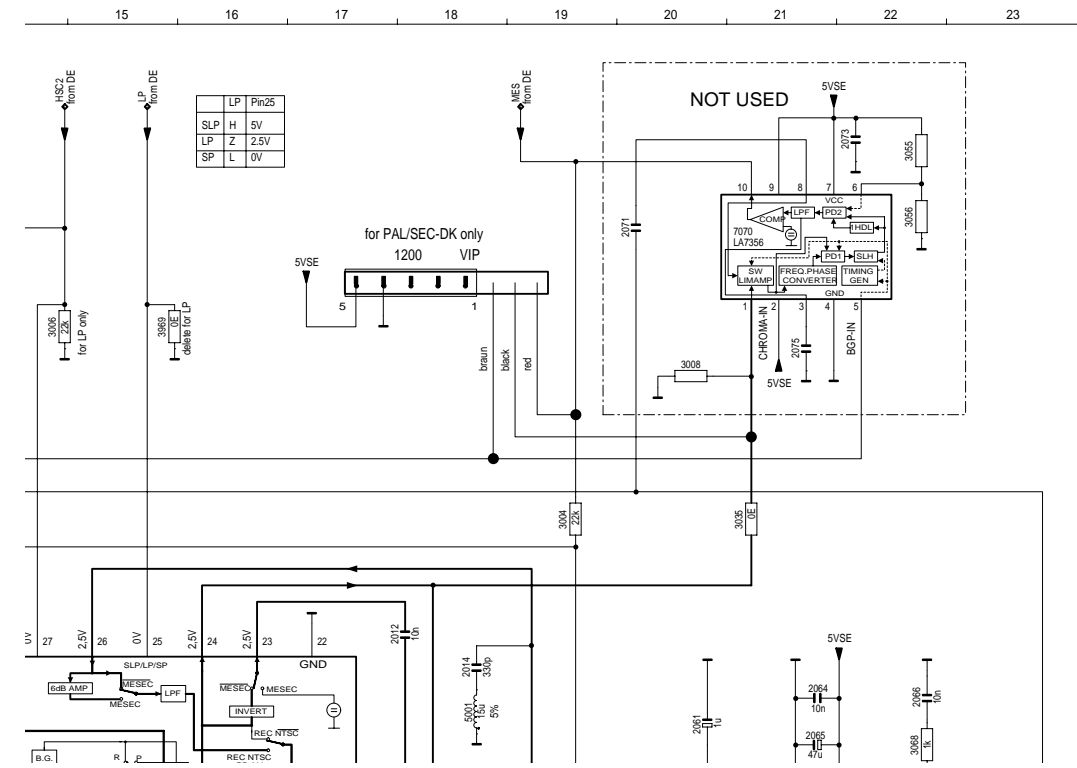
- Remove IC7070.
- Solder coil L5510 (part no. 75988-008.22).
- Insert the "VIP" Board (part no. 75988-324.45) into the pins 11/13/15/17/19 of IC7552 which is not fitted and solder the board (orientation as shown below).
- Solder the three coloured wires to the pins of IC7070 as shown in the figure below.

Family- and "VIP" Board

View of the Components Side

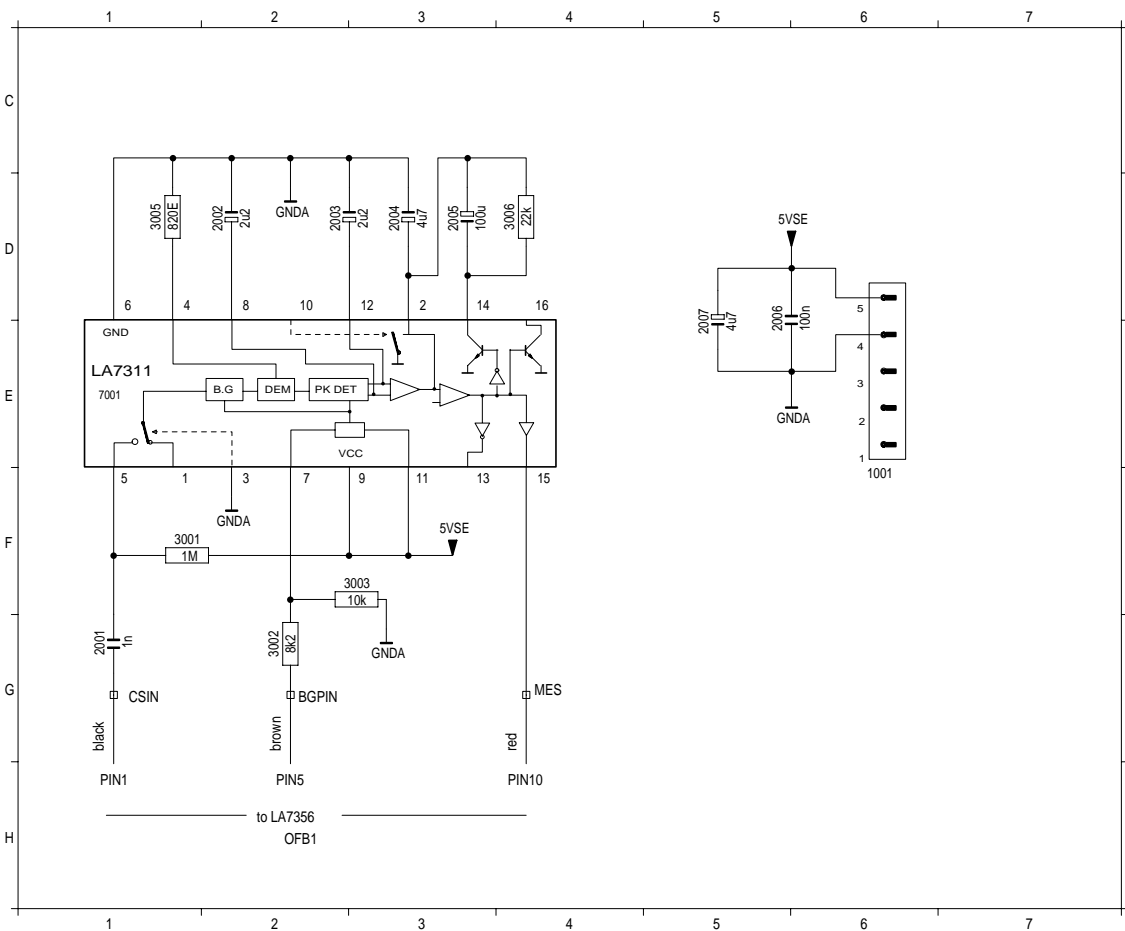


Teil-Schaltplan von Video/Chroma



Circuit Diagram Part from Video/Chroma

"VIP" Schaltplan



- 1001 E 6
- 2001 G 1
- 2002 D 2
- 2003 D 2
- 2004 D 3
- 2005 D 3
- 2006 D 5
- 2007 D 5
- 3001 F 1
- 3002 G 2
- 3003 F 3
- 3005 D 1
- 3006 D 4
- 7001 E 1

GRUNDIG Ersatzteilliste
Spare Parts List



D Btx * 32700 #

9 / 95

GV 201-1

BESTELL-NR. / ORDER NO.: G.ME 9800

POS. NR. / POS. NO.	ABB. NR. / FIG. NO.	SACHNUMMER / PART NUMBER	ANZ. / QUA.	BEZEICHNUNG (D)	DESCRIPTION (GB)
0001.000	3	75988-022.00	3	RAHMEN	FRAME
0002.000	3	75988-000.02	3	FUSS	FOOT
0003.000	3	75988-003.11	3	BODEN	BOTTOM
0004.000	3	8114-990-022	3	SCHRAUBE 3,5X16	SCREW 3,5X16
0005.000	3	75988-000.04	3	ABDECKUNG-MODULATOR	COVER MODULATOR
0006.000	3	75988-032.33	3	FRONTPLATTE KPL.	FRONT PANEL
0006.001	3	75988-324.36	3	CASSETTENFACHKLAPPE KPL.	LIFT FLAP ASSY
0006.002	3	75988-000.08	3	SCHENKELFEDER	LEG SPRING
0006.008	3	75988-012.03	3	FOLIE	FOIL
0007.000	3	75988-032.50	3	DECKEL	LID
0008.000	3	75988-002.33	7	SCHRAUBE	SCREW
0015.000	⚠	75988-028.68		NETZKABEL KPL.	POWER CABLE ASSY
0020.000	⚠	75988-009.53		HF-VERBINDUNGSKABEL KPL.	RF-CONNECTING CABLE ASSY
0021.000	⚠	75988-324.03		FERNBEDIENGEGER RP 150	REMOTE CONTROL RP 150
	⚠	75988-018.01	X	ECO-LAUFWERK WD-D-P 2/0 KEIN E-TEIL	ECO-TAPE DRIVE WD-D-P 2/0 NO SPARE PART
0033.000	1	27599-005.07		KOPFRAD 2/0 LP PAL	HEAD WHEEL 2/0 LP PAL
0034.000	1	75988-001.33		SCANNERMOTOR 2/0	SCANNERMOTOR 2/0
0040.000	3 ⚠	27599-004.08		KOPFVERSTAERKER OHA 2/0	HEAD AMPLIFIER OHA 2/0
0048.000	3	75988-324.02		HALTER	HOLDER
0050.000	3 ⚠	27599-001.85	X	CHASSISPLATTE OFB 11/ILP	CHASSIS BOARD OFB 11/ILP
0060.000	3 ⚠	27599-003.10	X	NETZTEILPLATTE NSM 1E	POWER SUPPLY BOARD NSM 1E
0070.000	3 ⚠	27599-002.52	X	BEDIENPLATTE ODCE 1	CONTROL BOARD ODCE 1
8000.000		75988-002.19		CINCHKABEL (TUNER-MOD.)	CINCH CABLE (TUNER-MOD.)
8001.000		75988-003.17		FLEXIBLE LEITUNG, SM1-F1	FLEXIBLE CABLE, SM1-F1
8002.000		75988-003.18		FLEXIBLE LEITUNG, DC1-F6	FLEXIBLE CABLE, DC1-F6
8003.000		75988-324.33		FLEXIBLE LEITUNG, L6-1911	FLEXIBLE CABLE, L6-1911
8004.000		75988-324.34		FLEXIBLE LEITUNG, L1-1915	FLEXIBLE CABLE, L1-1915
8005.000		75988-012.14		FLEXIBLE LEITUNG, L2-1913	FLEXIBLE CABLE, L2-1913
8006.000		75988-003.22		FLEXIBLE LEITUNG, L3-F8	FLEXIBLE CABLE, L3-F8
8007.000		75988-002.20		FLEXIBLE LEITUNG, L4-F2	FLEXIBLE CABLE, L4-F2
8008.000		75988-002.18		FLEXIBLE LEITUNG, B6-L8	FLEXIBLE CABLE, B6-L8
8009.000		75988-324.35		FLEXIBLE LEITUNG, HA-SC	FLEXIBLE CABLE, HA-SC
		72010-522.20		BEDIENUNGSANLEITUNG GB	INSTRUCTION MANUAL GB
		72010-519.00		SERVICE MANUAL D/GB	SERVICE MANUAL D/GB
		72010-519.01		SERVICE MANUAL ERG. D/GB	SERVICE MANUAL SUP. D/GB
				X = SIEHE GESONDERTE E-LISTE	X = SEE SEPARATE PARTS LIST

Es gelten die Vorschriften und Sicherheitshinweise gemäß dem Service Manual "Sicherheit", Sach-Nummer 72010-800.00, sowie zusätzlich die eventuell abweichenden, landesspezifischen Vorschriften!



The regulations and safety instructions shall be valid as provided by the "Safety" Service Manual, part number 72010-800.00, as well as the respective national deviations.

GRUNDIG Ersatzteilliste
Spare Parts List



D Btx * 32700 #

9 / 95

GV 25 SV/5

SACH-NR. / PART NO.: 77400-651.51
BESTELL-NR. / ORDER NO.: G.ME 8800

POS. NR. / POS. NO.	ABB. NR. / FIG. NO.	SACHNUMMER / PART NUMBER	ANZ. / QUA.	BEZEICHNUNG (D)	DESCRIPTION (GB)
0001.000	3	75988-012.09	3	RAHMEN	FRAME
0002.000	3	75988-000.02	3	FUSS	FOOT
0003.000	3	75988-003.11	3	BODEN	BOTTOM
0004.000	3	8114-990-022	3	PLASTITE-SHR 3,5X16	SCREW 3,5X16
0005.000	3	75988-003.12	3	ABDECKUNG-MODULATOR	COVER MODULATOR
0006.000	3	75988-032.40	3	FRONTPLATTE	FRONT PANEL
0006.001	3	75988-324.36	3	CASSETTENFACHKLAPPE KPL.	LIFT FLAP ASSY
0006.002	3	75988-000.08	3	SCHENKELFEDER	LEG SPRING
0006.008	3	75988-012.03	3	FOLIE	FOIL
0006.009	3	75988-324.04	3	SCHRIFTZUG	LABEL
0007.000	3	75988-324.01	7	DECKEL	LID
0008.000	3	75988-002.33	7	SCHRAUBE	SCREW
0015.000	⚠	75988-028.68		NETZKABEL KPL.	POWER CABLE ASSY
0020.000	⚠	75988-009.53		HF-VERBINDUNGSKABEL KPL.	RF-CONNECTING CABLE ASSY
0021.000	⚠	75988-324.03		FERNBEDIENGEGER RP 150	REMOTE CONTROL RP 150
	⚠	75988-018.01	X	ECO-LAUFWERK WD-D-P 2/0 KEIN E-TEIL	ECO-TAPE DRIVE WD-D-P 2/0 NO SPARE PART
0033.000	1	27599-005.08		KOPFRAD 2/0 PAL	HEAD DISC 2/0 PAL
0034.000	1	75988-001.33		SCANNERMOTOR 2/0	SCANNERMOTOR 2/0
0040.000	3 ⚠	27599-004.07		KOPFVERSTAERKER 2/0	HEAD AMPLIFIER 2/0
0048.000	3	75988-324.02		HALTER	HOLDER
0050.000	3 ⚠	27599-001.52	X	CHASSISPLATTE OFB 11/2GKV	CHASSIS BOARD OFB 11/2GKV
0060.000	3 ⚠	27599-003.10	X	NETZTEILPLATTE NSM 1E	POWER SUPPLY BOARD NSM 1E
0070.000	3 ⚠	27599-002.40	X	BEDIENPLATTE ODCG 1 KPL.	CONTROL BOARD ODCG 1 ASSY
8000.000		75988-032.42		CINCHKABEL (TUNER-MOD.)	CINCH CABLE (TUNER-MOD.)
8001.000		75988-003.17		FLEXIBLE LEITUNG, SM1-F1	FLEXIBLE CABLE, SM1-F1
8002.000		75988-003.18		FLEXIBLE LEITUNG, DC1-F6	FLEXIBLE CABLE, DC1-F6
8003.000		75988-324.33		FLEXIBLE LEITUNG, L6-1911	FLEXIBLE CABLE, L6-1911
8004.000		75988-324.34		FLEXIBLE LEITUNG, L1-1915	FLEXIBLE CABLE, L1-1915
8005.000		75988-012.14		FLEXIBLE LEITUNG, L2-1913	FLEXIBLE CABLE, L2-1913
8006.000		75988-003.22		FLEXIBLE LEITUNG, L3-F8	FLEXIBLE CABLE, L3-F8
8007.000		75988-002.20		FLEXIBLE LEITUNG, L4-F2	FLEXIBLE CABLE, L4-F2
8008.000		75988-002.18		FLEXIBLE LEITUNG, B6-L8	FLEXIBLE CABLE, B6-L8
8009.000		75988-324.35		FLEXIBLE LEITUNG, HA-SC	FLEXIBLE CABLE, HA-SC
		75010-522.15		BEDIENUNGSANLEITUNG HU/SL	INSTRUCTION MANUAL HU/SL
		75010-522.16		BEDIENUNGSANLEITUNG PL/GB	INSTRUCTION MANUAL PL/GB
		72010-519.00		SERVICE MANUAL D/GB	SERVICE MANUAL D/GB
		72010-519.01		SERVICE MANUAL ERG. D/GB	SERVICE MANUAL SUP. D/GB
				X = SIEHE GESONDERTE E-LISTE	X = SEE SEPARATE PARTS LIST

Es gelten die Vorschriften und Sicherheitshinweise gemäß dem Service Manual "Sicherheit", Sach-Nummer 72010-800.00, sowie zusätzlich die eventuell abweichenden, landesspezifischen Vorschriften!



The regulations and safety instructions shall be valid as provided by the "Safety" Service Manual, part number 72010-800.00, as well as the respective national deviations.

GRUNDIGErsatzteilliste
Spare Parts List

D Btx * 32700 #

9 / 95

GV 45 SV/5

SACH-NR. / PART NO.: 77400-655.51
BESTELL-NR. / ORDER NO.: G.ME 8900

POS. NR. POS. NO.	ABB. NR. FIG. NO.	SACHNUMMER PART NUMBER	ANZ. QUA.	BEZEICHNUNG D	DESCRIPTION GB
0001.000	3	75988-012.09		RAHMEN	FRAME
0002.000	3	75988-000.02	3	FUSS	FOOT
0003.000	3	75988-003.11		BODEN	BOTTOM
0004.000	3	8114-990-022	3	PLASTITE-SHR 3,5X16	SCREW 3,5X16
0005.000	3	75988-003.12		ABDECKUNG-MODULATOR	COVER MODULATOR
0006.000	3	75988-032.41		FRONTPLATTE KPL.	FRONT PANEL ASSY
0006.001	3	75988-023.01		CASSETTENFACHKLAPPE KPL.	LIFT FLAP ASSY
0006.002	3	75988-000.08		SCHENKELFEDER	LEG SPRING
0006.008		75988-012.03		FOLIE	FOIL
0006.009		75988-324.04		SCHRIFTZUG	LABEL
0007.000	3	75988-324.01		DECKEL	LID
0008.000	3	75988-002.33	7	SCHRAUBE	SCREW
0015.000	▲	75988-028.68		NETZKABEL KPL.	POWER CABLE ASSY
0020.000		75988-009.53		HF-VERBINDUNGSKABEL KPL.	RF-CONNECTING CABLE ASSY
0021.000		75988-324.03		FERNBEDIENGEBER RP 150	REMOTE CONTROL RP 150
	▲	75988-018.01	X	ECO-LAUFWERK WD-D-P 4/0 KEIN E-TEIL	ECO-TAPE DRIVE WD-D-P 4/0 NO SPARE PART
0033.000	1	27599-005.12		KOPFRAD 4/0 SECAM	HEAD WHEEL 4/0 SECAM
0034.000	1	75988-023.02		SCANNERMOTOR 4/0	SCANNERMOTOR 4/0
0040.000	3 ▲	27599-004.06		KOPFVERSTAERKER OHA 4/0	HEAD AMPLIFIER OHA 4/0
0048.000	3	75988-324.02		HALTER	HOLDER
0050.000	3 ▲	27599-001.51	X	CHASSISPLATTE OFB 11/4GKV	CHASSIS BOARD OFB 11/4GKV
0060.000	3 ▲	27599-003.10	X	NETZTEILPLATTE NSM 1E	POWER SUPPLY BOARD NSM 1E
0070.000	3 ▲	27599-002.40	X	BEDIENPLATTE ODCG 1 KPL.	CONTROL BOARD ODCG 1 ASSY
8000.000		75988-032.42		CINCHKABEL (TUNER-MOD.)	CINCH CABLE (TUNER-MOD.)
8001.000		75988-003.17		FLEXIBLE LEITUNG, SM1-F1	FLEXIBLE CABLE, SM1-F1
8002.000		75988-003.18		FLEXIBLE LEITUNG, DC1-F6	FLEXIBLE CABLE, DC1-F6
8003.000		75988-324.33		FLEXIBLE LEITUNG, L6-1911	FLEXIBLE CABLE, L6-1911
8004.000		75988-324.34		FLEXIBLE LEITUNG, L1-1915	FLEXIBLE CABLE, L1-1915
8005.000		75988-012.14		FLEXIBLE LEITUNG, L2-1913	FLEXIBLE CABLE, L2-1913
8006.000		75988-003.22		FLEXIBLE LEITUNG, L3-F8	FLEXIBLE CABLE, L3-F8
8007.000		75988-002.20		FLEXIBLE LEITUNG, L4-F2	FLEXIBLE CABLE, L4-F2
8008.000		75988-002.18		FLEXIBLE LEITUNG, B6-L8	FLEXIBLE CABLE, B6-L8
8009.000		75988-324.35		FLEXIBLE LEITUNG, HA-SC	FLEXIBLE CABLE, HA-SC
		72010-522.60		BEDIENUNGSANLEITUNG HU/CS/SLO	INSTRUCTION MANUAL HU/CS/SLO
		72010-522.61		BEDIENUNGSANLEITUNG PL/GB	INSTRUCTION MANUAL PL/GB
		72010-522.62		BEDIENUNGSANLEITUNG SU	INSTRUCTION MANUAL SU
		72010-519.00		SERVICE MANUAL D/GB	SERVICE MANUAL D/GB
		72010-519.01		SERVICE MANUAL ERG. D/GB	SERVICE MANUAL SUP. D/GB
				X = SIEHE GESONDERTE E-LISTE	X = SEE SEPARATE PARTS LIST

Es gelten die Vorschriften und Sicherheitshinweise gemäß dem Service Manual "Sicherheit", Sach-Nummer 72010-800.00, sowie zusätzlich die eventuell abweichenden, landesspezifischen Vorschriften!



The regulations and safety instructions shall be valid as provided by the "Safety" Service Manual, part number 72010-800.00, as well as the respective national deviations.

GRUNDIGErsatzteilliste
Spare Parts List

D Btx * 32700 #

6 / 95

GV 5000 SAA

SACH-NR. / PART NO.: 77400-650.51
BESTELL-NR. / ORDER NO.: G.ME 6400

POS. NR. POS. NO.	ABB. NR. FIG. NO.	SACHNUMMER PART NUMBER	ANZ. QUA.	BEZEICHNUNG D	DESCRIPTION GB
0001.000	3	75988-022.00		RAHMEN	FRAME
0002.000	3	75988-000.02	3	FUSS	FOOT
0003.000	3	75988-003.11		BODEN	BOTTOM
0004.000	3	8114-990-022	3	PLASTITE-SHR 3,5X16	SCREW 3,5X16
0005.000	3	75988-000.04		ABDECKUNG-MODULATOR	COVER MODULATOR
0006.000	3	75988-028.89		FRONTPLATTE KPL.	FRONT PANEL
0006.001	3	75988-324.36		CASSETTENFACHKLAPPE	LIFT FLAP
0006.002	3	75988-000.08		SCHENKELFEDER	LEG SPRING
0006.008		75988-012.03		FOLIE	FOIL
0006.009	3	75988-324.04		SCHRIFTZUG	LABEL
0007.000	3	75988-324.01		DECKEL	LID
0008.000	3	75988-002.33	7	SCHRAUBE	SCREW
0015.000	△	75988-028.68		NETZKABEL KPL.	POWER CABLE ASSY
0020.000		75988-009.53		HF-VERBINDUNGSKABEL KPL.	RF-CONNECTING CABLE ASSY
0021.000		75988-324.03		FERNBEDIENGEBER RP 150	REMOTE CONTROL RP 150
	△	75988-018.01	X	ECO-LAUFWERK WD-D-P 2/0 KEIN E-TEIL	ECO-TAPE DRIVE WD-D-P 2/0 NO SPARE PART
0033.000	1	27599-005.07	X	KOPFRAD 2/0 LP	HEAD WHEEL 2/0 LP
0034.000	1	75988-001.33		SCANNERMOTOR 2/0	SCANNERMOTOR 2/0
0040.000	3 △	27599-004.08		KOPFVERSTAERKER OHA 2/0	HEAD AMPLIFIER OHA 2/0
0048.000	3	75988-324.02		HALTER	HOLDER
0050.000	3 △	27599-001.55	X	CHASSISPLATTE OFB 11/IILP	CHASSIS BOARD OFB 11/IILP
0060.000	3 △	27599-003.10	X	NETZTEILPLATTE NSM 1E	POWER SUPPLY BOARD NSM 1E
0070.000	3 △	27599-002.40	X	BEDIENPLATTE ODCG1	CONTROL BOARD ODCG1
8000.000		75988-002.19		CINCHKABEL (TUNER-MOD.)	CINCH CABLE (TUNER-MOD.)
8001.000		75988-003.17		FLEXIBLE LEITUNG, SM1-F1	FLEXIBLE CABLE, SM1-F1
8002.000		75988-003.18		FLEXIBLE LEITUNG, DC1-F6	FLEXIBLE CABLE, DC1-F6
8003.000		75988-324.33		FLEXIBLE LEITUNG, L6-1911	FLEXIBLE CABLE, L6-1911
8004.000		75988-324.34		FLEXIBLE LEITUNG, L1-1915	FLEXIBLE CABLE, L1-1915
8005.000		75988-012.14		FLEXIBLE LEITUNG, L2-1913	FLEXIBLE CABLE, L2-1913
8006.000		75988-003.22		FLEXIBLE LEITUNG, L3-F8	FLEXIBLE CABLE, L3-F8
8007.000		75988-002.20		FLEXIBLE LEITUNG, L4-F2	FLEXIBLE CABLE, L4-F2
8008.000		75988-002.18		FLEXIBLE LEITUNG, B6-L8	FLEXIBLE CABLE, B6-L8
8009.000		75988-324.35		FLEXIBLE LEITUNG, HA-SC	FLEXIBLE CABLE, HA-SC
		72010-521.20		BEDIENUNGSANLEITUNG GB	INSTRUCTION MANUAL GB
		72010-520.90		SERVICE MANUAL D/GB	SERVICE MANUAL D/GB
				X = SIEHE GESONDERTE E-LISTE	X = SEE SEPARATE PARTS LIST

Es gelten die Vorschriften und Sicherheitshinweise gemäß dem Service Manual "Sicherheit", Sach-Nummer 72010-800.00, sowie zusätzlich die eventuell abweichenden, landesspezifischen Vorschriften!



The regulations and safety instructions shall be valid as provided by the "Safety" Service Manual, part number 72010-800.00, as well as the respective national deviations.

GRUNDIGErsatzteilliste
Spare Parts List

D Btx * 32700 #

10 / 95

GV 5002 VPS

SACH-NR. / PART NO.: 77400-665.51
BESTELL-NR. / ORDER NO.: G.ME 6700

POS. NR. POS. NO.	ABB. NR. FIG. NO.	SACHNUMMER PART NUMBER	ANZ. QUA.	BEZEICHNUNG D	DESCRIPTION GB
0001.000	3	75988-012.09		RAHMEN	FRAME
0002.000	3	75988-000.02	3	FUSS	FOOT
0003.000	3	75988-003.11		BODEN	BOTTOM
0004.000	3	8114-990-022	3	PLASTITE-SHR 3,5X16	SCREW 3,5X16
0005.000	3	75988-000.04		ABDECKUNG-MODULATOR	COVER MODULATOR
0006.000	3	75988-032.71		FRONTPLATTE KPL.	FRONT PANEL ASSY
0006.001	3	75988-324.36		CASSETTENFACHKLAPPE	LIFT FLAP
0006.002	3	75988-000.08		SCHENKELFEDER	LEG SPRING
0006.008		75988-012.03		FOLIE	FOIL
0006.009	3	75988-324.04		SCHRIFTZUG	LABEL
0007.000	3	75988-324.01		DECKEL	LID
0008.000	3	75988-002.33	7	SCHRAUBE	SCREW
0015.000	△	75988-028.68		NETZKABEL KPL.	POWER CABLE ASSY
0020.000		75988-009.53		HF-VERBINDUNGSKABEL KPL.	RF-CONNECTING CABLE ASSY
0021.000		75988-324.03		FERNBEDIENGEBER RP 150	REMOTE CONTROL RP 150
	3 △	75988-018.01	X	ECO-LAUFWERK WD-D-P 2/0 KEIN E-TEIL	ECO TAPE DRIVE WD-D-P 2/0 NO SPARE PART
0033.000	1	27599-005.08		KOPFRAD 2/0 PAL	HEAD DISC 2/0 PAL
0034.000	1	75988-001.33		SCANNERMOTOR 2/0	SCANNERMOTOR 2/0
0040.000	3 △	27599-004.07		KOPFVERSTAERKER 2/0	HEAD AMPLIFIER 2/0
0048.000	3	75988-324.02		HALTER	HOLDER
0050.000	3 △	27599-001.54	X	CHASSISPLATTE OFB 11/2 GV	CHASSIS BOARD OFB 11/2 GV
0060.000	3 △	27599-003.10	X	NETZTEILPLATTE NSM 1E	POWER SUPPLY BOARD NSM 1E
0070.000	3 △	27599-002.40	X	BEDIENPLATTE KPL.	CONTROL BOARD ASSY
8000.000		75988-032.42		CINCH KABLE (TUNER MOD.)	CINCH CABLE (TUNER MOD.)
8001.000		75988-003.17		FLEXIBLE LEITUNG, SM1-F1	FLEXIBLE CABLE, SM1-F1
8002.000		75988-003.18		FLEXIBLE LEITUNG, DC1-F6	FLEXIBLE CABLE, DC1-F6
8003.000		75988-324.33		FLEXIBLE LEITUNG, L6-1911	FLEXIBLE CABLE, L6-1911
8004.000		75988-324.34		FLEXIBLE LEITUNG, L1-1915	FLEXIBLE CABLE, L1-1915
8005.000		75988-012.14		FLEXIBLE LEITUNG, L2-1913	FLEXIBLE CABLE, L2-1913
8006.000		75988-003.22		FLEXIBLE LEITUNG, L3-F8	FLEXIBLE CABLE, L3-F8
8007.000		75988-002.20		FLEXIBLE LEITUNG, L4-F2	FLEXIBLE CABLE, L4-F2
8008.000		75988-002.18		FLEXIBLE LEITUNG, B6-L8	FLEXIBLE CABLE, B6-L8
8009.000		75988-324.35		FLEXIBLE LEITUNG, HA-SC	FLEXIBLE CABLE, HA-SC
		72010-522.55		BEDIENUNGSANLEITUNG D	INSTRUCTION MANUAL D
		72010-519.00		SERVICEANLEITUNG D/GB	SERVICE MANUAL D/GB
		72010-519.01		SERVICE MANUAL ERG. D/GB	SERVICE MANUAL D/GB
				X = SIEHE GESONDERTE E-LISTE	X = SEE SEPARATE PARTS LIST

Es gelten die Vorschriften und Sicherheitshinweise gemäß dem Service Manual "Sicherheit", Sach-Nummer 72010-800.00, sowie zusätzlich die eventuell abweichenden, landesspezifischen Vorschriften!



The regulations and safety instructions shall be valid as provided by the "Safety" Service Manual, part number 72010-800.00, as well as the respective national deviations.

GRUNDIGErsatzteilliste
Spare Parts List

D Btx * 32700 #

10 / 95

GV 5003

SACH-NR. / PART NO.: 77400-664.51
BESTELL-NR. / ORDER NO.: G.ME 6800

POS. NR. POS. NO.	ABB. NR. FIG. NO.	SACHNUMMER PART NUMBER	ANZ. QUA.	BEZEICHNUNG D	DESCRIPTION GB
0001.000	3	75988-012.09		RAHMEN	FRAME
0002.000	3	75988-000.02	3	FUSS	FOOT
0003.000	3	75988-003.11		BODEN	BOTTOM
0004.000	3	8114-990-022	3	PLASTITE-SHR 3,5X16	SCREW 3,5X16
0005.000	3	75988-000.04		ABDECKUNG-MODULATOR	COVER MODULATOR
0006.000	3	75988-032.70		FRONTPLATTE KPL.	FRONT PANEL ASSY
0006.001	3	75988-324.36		CASSETTENFACHKLAPPE	LIFT FLAP
0006.002	3	75988-000.08		SCHENKELFEDER	LEG SPRING
0006.008		75988-012.03		FOLIE	FOIL
0006.009	3	75988-324.04		SCHRIFTZUG	LABEL
0007.000	3	75988-324.01		DECKEL	LID
0008.000	3	75988-002.33	7	SCHRAUBE	SCREW
0015.000	△	75988-028.68		NETZKABEL KPL.	POWER CABLE ASSY
0020.000		75988-009.53		HF-VERBINDUNGSKABEL KPL.	RF-CONNECTING CABLE ASSY
0021.000		75988-324.03		FERNBEDIENGEBER RP 150	REMOTE CONTROL RP 150
	△	75988-018.01	X	ECO-LAUFWERK WD-D-P 2/0 KEIN E-TEIL	ECO TAPE DRIVE WD-D-P 2/0 NO SPARE PART
0033.000	1	27599-005.08		KOPFRAD 2/0 PAL	HEAD DISC 2/0 PAL
0034.000	1	75988-001.33		SCANNERMOTOR 2/0	SCANNERMOTOR 2/0
0040.000	3 △	27599-004.07		KOPFVERSTAERKER 2/0	HEAD AMPLIFIER 2/0
0048.000	3	75988-324.02		HALTER	HOLDER
0050.000	3 △	27599-001.53	X	CHASSISPLATTE OFB 11/2G	CHASSIS BOARD OFB 11/2G
0060.000	3 △	27599-003.10	X	NETZTEILPLATTE NSM 1E	POWER SUPPLY BOARD NSM 1E
0070.000	3 △	27599-002.40	X	BEDIENPLATTE KPL.	CONTROL BOARD ASSY
8000.000		75988-032.42		CINCH KABEL (TUNER MOD.)	CINCH CABLE (TUNER MOD.)
8001.000		75988-003.17		FLEXIBLE LEITUNG, SM1-F1	FLEXIBLE CABLE, SM1-F1
8002.000		75988-003.18		FLEXIBLE LEITUNG, DC1-F6	FLEXIBLE CABLE, DC1-F6
8003.000		75988-324.33		FLEXIBLE LEITUNG, L6-1911	FLEXIBLE CABLE, L6-1911
8004.000		75988-324.34		FLEXIBLE LEITUNG, L1-1915	FLEXIBLE CABLE, L1-1915
8005.000		75988-012.14		FLEXIBLE LEITUNG, L2-1913	FLEXIBLE CABLE, L2-1913
8006.000		75988-003.22		FLEXIBLE LEITUNG, L3-F8	FLEXIBLE CABLE, L3-F8
8007.000		75988-002.20		FLEXIBLE LEITUNG, L4-F2	FLEXIBLE CABLE, L4-F2
8008.000		75988-002.18		FLEXIBLE LEITUNG, B6-L8	FLEXIBLE CABLE, B6-L8
8009.000		75988-324.35		FLEXIBLE LEITUNG, HA-SC	FLEXIBLE CABLE, HA-SC
		72010-522.50		BEDIENUNGSANLEITUNG P	INSTRUCTION MANUAL P
		72010-519.00		SERVICEANLEITUNG D/GB	SERVICE MANUAL D/GB
		72010-519.01		SERVICE MANUAL ERG. D/GB	SERVICE MANUAL SUP. D/GB
				X = SIEHE GESONDERTE E-LISTE	X = SEE SEPARATE PARTS LIST

Es gelten die Vorschriften und Sicherheitshinweise gemäß dem Service Manual "Sicherheit", Sach-Nummer 72010-800.00, sowie zusätzlich die eventuell abweichenden, landesspezifischen Vorschriften!



The regulations and safety instructions shall be valid as provided by the "Safety" Service Manual, part number 72010-800.00, as well as the respective national deviations.

GRUNDIGErsatzteilliste
Spare Parts List

D Btx * 32700 #

9 / 95

GV 5300

SACH-NR. / PART NO.: 77400-654.51
BESTELL-NR. / ORDER NO.: G.ME 9000

POS. NR. POS. NO.	ABB. NR. FIG. NO.	SACHNUMMER PART NUMBER	ANZ. QUA.	BEZEICHNUNG D	DESCRIPTION GB
0001.000	3	75988-012.09		RAHMEN	FRAME
0002.000	3	75988-000.02	3	FUSS	FOOT
0003.000	3	75988-003.11		BODEN	BOTTOM
0004.000	3	8114-990-022	3	PLASTITE-SHR 3,5X16	SCREW 3,5X16
0005.000	3	75988-000.04		ABDECKUNG-MODULATOR	COVER MODULATOR
0006.000	3	75988-023.00		FRONTPLATTE KPL.	FRONT PANEL ASSY
0006.001	3	75988-023.01		CASSETTENFACHKLAPPE KPL.	LIFT FLAP ASSY
0006.002	3	75988-000.08		SCHENKELFEDER	LEG SPRING
0006.008		75988-012.03		FOLIE	FOIL
0006.009		75988-324.04		SCHRIFTZUG	LABEL
0007.000	3	75988-324.01		DECKEL	LID
0008.000	3	75988-002.33	7	SCHRAUBE	SCREW
0015.000	△	75988-028.68		NETZKABEL KPL.	POWER CABLE ASSY
0020.000		75988-009.53		HF-VERBINDUNGSKABEL KPL.	RF-CONNECTING CABLE ASSY
0021.000		75988-324.03		FERNBEDIENGEBER RP 150	REMOTE CONTROL RP 150
	△	75988-018.01	X	ECO-LAUFWERK WD-D-P 4/0 KEIN E-TEIL	ECO-TAPE DRIVE WD-D-P 4/0 NO SPARE PART
0033.000	1	27599-005.14		KOPFRAD 4/0 PAL	HEAD WHEEL 4/0 PAL
0034.000	1	75988-023.02		SCANNERMOTOR 4/0	SCANNERMOTOR 4/0
0040.000	3 △	27599-004.06		KOPFVERSTAERKER OHA 4/0	HEAD AMPLIFIER OHA 4/0
0048.000	3	75988-324.02		HALTER	HOLDER
0050.000	3 △	27599-001.83	X	CHASSISPLATTE OFB 11/4G	CHASSIS BOARD OFB 11/4G
0060.000	3 △	27599-003.10	X	NETZTEILPLATTE NSM 1E	POWER SUPPLY BOARD NSM 1E
0070.000	3 △	27599-002.40	X	BEDIENPLATTE ODCG 1 KPL.	CONTROL BOARD ODCG 1 ASSY
8000.000		75988-032.42		CINCHKABEL (TUNER-MOD.)	CINCH CABLE (TUNER-MOD.)
8001.000		75988-003.17		FLEXIBLE LEITUNG, SM1-F1	FLEXIBLE CABLE, SM1-F1
8002.000		75988-003.18		FLEXIBLE LEITUNG, DC1-F6	FLEXIBLE CABLE, DC1-F6
8003.000		75988-324.33		FLEXIBLE LEITUNG, L6-1911	FLEXIBLE CABLE, L6-1911
8004.000		75988-324.34		FLEXIBLE LEITUNG, L1-1915	FLEXIBLE CABLE, L1-1915
8005.000		75988-012.14		FLEXIBLE LEITUNG, L2-1913	FLEXIBLE CABLE, L2-1913
8006.000		75988-003.22		FLEXIBLE LEITUNG, L3-F8	FLEXIBLE CABLE, L3-F8
8007.000		75988-002.20		FLEXIBLE LEITUNG, L4-F2	FLEXIBLE CABLE, L4-F2
8008.000		75988-002.18		FLEXIBLE LEITUNG, B6-L8	FLEXIBLE CABLE, B6-L8
8009.000		75988-324.35		FLEXIBLE LEITUNG, HA-SC	FLEXIBLE CABLE, HA-SC
		72010-522.45		BEDIENUNGSANLEITUNG D/I/E/P	INSTRUCTION MANUAL D/I/E/P
		72010-519.00		SERVICE MANUAL D/GB	SERVICE MANUAL D/GB
		72010-519.01		SERVICE MANUAL ERG. D/GB	SERVICE MANUAL SUP. D/GB
				X = SIEHE GESONDERTE E-LISTE	X = SEE SEPARATE PARTS LIST

Es gelten die Vorschriften und Sicherheitshinweise gemäß dem Service Manual "Sicherheit", Sach-Nummer 72010-800.00, sowie zusätzlich die eventuell abweichenden, landesspezifischen Vorschriften!



The regulations and safety instructions shall be valid as provided by the "Safety" Service Manual, part number 72010-800.00, as well as the respective national deviations.

GRUNDIGErsatzteilliste
Spare Parts List

D Btx * 32700 #

9 / 95

GV 5300 VPS

SACH-NR. / PART NO.: 77400-656.51
BESTELL-NR. / ORDER NO.: G.ME 9500

POS. NR. POS. NO.	ABB. NR. FIG. NO.	SACHNUMMER PART NUMBER	ANZ. QUA.	BEZEICHNUNG D	DESCRIPTION GB
0001.000	3	75988-012.09		RAHMEN	FRAME
0002.000	3	75988-000.02	3	FUSS	FOOT
0003.000	3	75988-003.11		BODEN	BOTTOM
0004.000	3	8114-990-022	3	PLASTITE-SHR 3,5X16	SCREW 3,5X16
0005.000	3	75988-000.04		ABDECKUNG-MODULATOR	COVER MODULATOR
0006.000	3	75988-023.00		FRONTPLATTE KPL.	FRONT PANEL ASSY
0006.001	3	75988-023.01		CASSETTENFACHKLAPPE KPL.	LIFT FLAP ASSY
0006.002	3	75988-000.08		SCHENKELFEDER	LEG SPRING
0006.008		75988-012.03		FOLIE	FOIL
0006.009		75988-324.04		SCHRIFTZUG	LABEL
0007.000	3	75988-324.01		DECKEL	LID
0008.000	3	75988-002.33	7	SCHRAUBE	SCREW
0015.000	⚠	75988-028.68		NETZKABEL KPL.	POWER CABLE ASSY
0020.000		75988-009.53		HF-VERBINDUNGSKABEL KPL.	RF-CONNECTING CABLE ASSY
0021.000		75988-324.03		FERNBEDIENGEBER RP 150	REMOTE CONTROL RP 150
	⚠	75988-018.01	X	ECO-LAUFWERK WD-D-P 4/0 KEIN E-TEIL	ECO-TAPE DRIVE WD-D-P 4/0 NO SPARE PART
0033.000	1	27599-005.14		KOPFRAD 4/0 PAL	HEAD WHEEL 4/0 PAL
0034.000	1	75988-023.02		SCANNERMOTOR 4/0	SCANNERMOTOR 4/0
0040.000	3 ⚠	27599-004.06		KOPFVERSTAERKER OHA 4/0	HEAD AMPLIFIER OHA 4/0
0048.000	3	75988-324.02		HALTER	HOLDER
0050.000	3 ⚠	27599-001.82	X	CHASSISPLATTE OFB 11/4GV	CHASSIS BOARD OFB 11/4GV
0060.000	3 ⚠	27599-003.10	X	NETZTEILPLATTE NSM 1E	POWER SUPPLY BOARD NSM 1E
0070.000	3 ⚠	27599-002.40	X	BEDIENPLATTE ODCG 1 KPL.	CONTROL BOARD ODCG 1 ASSY
8000.000		75988-032.42		CINCHKABEL (TUNER-MOD.)	CINCH CABLE (TUNER-MOD.)
8001.000		75988-003.17		FLEXIBLE LEITUNG, SM1-F1	FLEXIBLE CABLE, SM1-F1
8002.000		75988-003.18		FLEXIBLE LEITUNG, DC1-F6	FLEXIBLE CABLE, DC1-F6
8003.000		75988-324.33		FLEXIBLE LEITUNG, L6-1911	FLEXIBLE CABLE, L6-1911
8004.000		75988-324.34		FLEXIBLE LEITUNG, L1-1915	FLEXIBLE CABLE, L1-1915
8005.000		75988-012.14		FLEXIBLE LEITUNG, L2-1913	FLEXIBLE CABLE, L2-1913
8006.000		75988-003.22		FLEXIBLE LEITUNG, L3-F8	FLEXIBLE CABLE, L3-F8
8007.000		75988-002.20		FLEXIBLE LEITUNG, L4-F2	FLEXIBLE CABLE, L4-F2
8008.000		75988-002.18		FLEXIBLE LEITUNG, B6-L8	FLEXIBLE CABLE, B6-L8
8009.000		75988-324.35		FLEXIBLE LEITUNG, HA-SC	FLEXIBLE CABLE, HA-SC
		72010-522.40		BEDIENUNGSBEDIENUNG D/SF/DK/N/S	INSTRUCTION MANUAL D/SF/DK/N/S
		72010-519.00		SERVICE MANUAL D/GB	SERVICE MANUAL D/GB
		72010-519.01		SERVICE MANUAL ERG. D/GB	SERVICE MANUAL SUP. D/GB
				X = SIEHE GESONDERTE E-LISTE	X = SEE SEPARATE PARTS LIST

Es gelten die Vorschriften und Sicherheitshinweise gemäß dem Service Manual "Sicherheit", Sach-Nummer 72010-800.00, sowie zusätzlich die eventuell abweichenden, landesspezifischen Vorschriften!



The regulations and safety instructions shall be valid as provided by the "Safety" Service Manual, part number 72010-800.00, as well as the respective national deviations.

GRUNDIGErsatzteilliste
Spare Parts List

9 / 95

ALLE NICHT AUFGEFÜHRTEN E-TEILE
SIEHE E-LISTE CHASSISPL. 27599-001.53ALL PARTS NOT LISTED REFER TO
PARTS-LIST FAMILY BOARD 27599-001.53

D Btx * 32700 #

**CHASSISPLATTE OFB11/4GV
FAMILY BOARD OFB11/4GV**

SACH-NR. / PART NO.: 27599-001.82

POS. NR. POS. NO.	SACHNUMMER PART NUMBER	BEZEICHNUNG DESCRIPTION	(D) (GB)
C 2035	8672-160-132	KEFQ 0805 68PF 5%	
C 2036	8672-160-131	KEFQ 0805 56PF 5%	
C 2063	8672-160-138	KEFQ 0805 220PF 5%	
C 2540	75988-028.82	KOND.CER2 0805 Y5V 100N	
C 2542	75988-028.82	KOND.CER2 0805 Y5V 100N	
C 2543	75988-028.82	KOND.CER2 0805 Y5V 100N	
C 2601	8672-167-248	KEFQ 0805 1500PF 10%	
C 2602	75988-028.82	KOND.CER2 0805 Y5V 100N	
C 2612	8672-167-264	KEFQ 0805 0,033UF 10%	
IC 7412	75988-022.03	EEPROM 24C04	
IC 7540	75988-009.37	IC SDA 5642-5	
R 3006	8706-100-105	R-CHIP 0805 22 KOHM 5%	
R 3540	8706-100-049	R-CHIP 0805 100 OHM 5%	
R 3541	8706-100-049	R-CHIP 0805 100 OHM 5%	
R 3544	8706-100-145	R-CHIP 0805 1 MOHM 5%	
R 3545	8706-100-145	R-CHIP 0805 1 MOHM 5%	
R 3546	8706-100-085	R-CHIP 0805 3,3 KOHM 5%	
R 3547	8706-100-085	R-CHIP 0805 3,3 KOHM 5%	
R 3548	8706-100-091	R-CHIP 0805 5,6 KOHM 5%	
R 3549	8706-100-049	R-CHIP 0805 100 OHM 5%	
R 3550	8706-100-121	R-CHIP 0805 100 KOHM 5%	
R 3551	8706-100-145	R-CHIP 0805 1 MOHM 5%	
R 3602	8706-100-061	R-CHIP 0805 330 OHM 5%	
R 3615	8706-100-063	R-CHIP 0805 390 OHM 5%	
T 7009	8301-004-848	SMD-TRANS.BC 848 B	

POS. NR. POS. NO.	SACHNUMMER PART NUMBER	BEZEICHNUNG DESCRIPTION	(D) (GB)

Es gelten die Vorschriften und Sicherheitshinweise gemäß dem Service Manual "Sicherheit", Sach-Nummer 72010-800.00, sowie zusätzlich die eventuell abweichenden, landesspezifischen Vorschriften!



The regulations and safety instructions shall be valid as provided by the "Safety" Service Manual, part number 72010-800.00, as well as the respective national deviations.

GRUNDIGErsatzteilliste
Spare Parts List

9 / 95

ALLE NICHT AUFGEFÜHRTEN E-TEILE
SIEHE E-LISTE CHASSISPL. 27599-001.53ALL PARTS NOT LISTED REFER TO
PARTS-LIST FAMILY BOARD 27599-001.53

D Btx * 32700 #

CHASSISPLATTE OFB11/4G
FAMILY BOARD OFB11/4G

SACH-NR. / PART NO.: 27599-001.83

POS. NR. POS. NO.	SACHNUMMER PART NUMBER	BEZEICHNUNG DESCRIPTION	D GB
C 2035	8672-160-132	KEFQ 0805 68PF 5%	
C 2036	8672-160-131	KEFQ 0805 56PF 5%	
C 2063	8672-160-138	KEFQ 0805 220PF 5%	
C 2601	8672-167-248	KEFQ 0805 1500PF 10%	
C 2602	75988-028.82	KOND.CER2 0805 Y5V 100N	
C 2612	8672-167-264	KEFQ 0805 0,033UF 10%	
R 3006	8706-100-105	R-CHIP 0805 22 KOHM 5%	
R 3602	8706-100-061	R-CHIP 0805 330 OHM 5%	
R 3615	8706-100-063	R-CHIP 0805 390 OHM 5%	
T 7009	8301-004-848	SMD-TRANS.BC 848 B	

POS. NR. POS. NO.	SACHNUMMER PART NUMBER	BEZEICHNUNG DESCRIPTION	D GB

Es gelten die Vorschriften und Sicherheitshinweise gemäß dem Service Manual "Sicherheit", Sach-Nummer 72010-800.00, sowie zusätzlich die eventuell abweichenden, landesspezifischen Vorschriften!



The regulations and safety instructions shall be valid as provided by the "Safety" Service Manual, part number 72010-800.00, as well as the respective national deviations.

<h1 style="margin: 0;">GRUNDIG</h1>	<h2 style="margin: 0;">Ersatzteilliste Spare Parts List</h2>	
-------------------------------------	--	--

9 / 95

ALLE NICHT AUFGEFÜHRTEN E-TEILE
SIEHE E-LISTE CHASSISPL. 27599-001.53

ALL PARTS NOT LISTED REFER TO
PARTS-LIST FAMILY BOARD 27599-001.53

(D) Btx * 32700 #

**CHASSISPLATTE OFB 11/ILP
FAMILY BOARD OFB 11/ILP**

SACH-NR. / PART NO.: 27599-001.85

POS. NR. POS. NO.	ABB. NR. FIG. NO.	SACHNUMMER PART NUMBER	ANZ. QUA.	BEZEICHNUNG (D)	DESCRIPTION (GB)
0001.000		27512-201.01		TUNER UV 916 E/PHONO	TUNER UV 916 E/PHONO

POS. NR. POS. NO.	SACHNUMMER PART NUMBER	BEZEICHNUNG DESCRIPTION (D) (GB)
C 2035	8672-160-132	KEFQ 0805 68PF 5%
C 2036	8672-160-131	KEFQ 0805 56PF 5%
C 2601	8672-167-248	KEFQ 0805 1500PF 10%
C 2602	75988-005.43	KONDENS.805 100N P80 M20
C 2612	8672-167-264	KEFQ 0805 0,033UF 10%
F 1771	75988-005.38	FILTER TPS6,0MB
F 1773	75988-005.39	FILTER SFSH6,0MDB
F 1774	8319-001-952	OFW J 1952 SIE
IC 7412	75988-022.03	EEPROM 24C04
R 3006	8706-100-105	R-CHIP 0805 22 KOHM 5%
R 3602	8706-100-061	R-CHIP 0805 330 OHM 5%
R 3615	8706-100-063	R-CHIP 0805 390 OHM 5%
T 7009	8301-004-848	SMD-TRANS.BC 848 B

POS. NR. POS. NO.	SACHNUMMER PART NUMBER	BEZEICHNUNG DESCRIPTION (D) (GB)

<p>Es gelten die Vorschriften und Sicherheitshinweise gemäß dem Service Manual "Sicherheit", Sach-Nummer 72010-800.00, sowie zusätzlich die eventuell abweichenden, landesspezifischen Vorschriften!</p>	 	<p>The regulations and safety instructions shall be valid as provided by the "Safety" Service Manual, part number 72010-800.00, as well as the respective national deviations.</p>
--	------	--

GRUNDIGErsatzteilliste
Spare Parts List

9 / 95

ALLE NICHT AUFGEFÜHRTEN E-TEILE
SIEHE E-LISTE BEDIENPL. 27599-002.40ALL PARTS NOT LISTED REFER TO
PARTS-LIST CONTROL BOARD 27599-002.40**D Btx * 32700 #****BEDIENPLATTE ODCE 1
CONTROL BOARD ODCE 1**

SACH-NR. / PART NO.: 27599-002.52

POS. NR. POS. NO.	ABB. NR. FIG. NO.	SACHNUMMER PART NUMBER	ANZ. QUA.	BEZEICHNUNG DESCRIPTION	DESCRIPTION
0006.000 0007.000		75988-032.51 75988-000.63	14	HALTER, DISPLAY TIPPTASTE	HOLDER, DISPLAY PUSH BUTTON

POS. NR. POS. NO.	SACHNUMMER PART NUMBER	BEZEICHNUNG DESCRIPTION	POS. NR. POS. NO.	SACHNUMMER PART NUMBER	BEZEICHNUNG DESCRIPTION
C 2999	75988-032.52	ELKO 470UF 6,3V 5%			
D 6031 D 6032	8309-214-218 8309-214-218	DIODE TD 129 UNI/1N 4148/ DIODE TD 129 UNI/1N 4148/			
R 3011	8706-100-097	R-CHIP 0805 10 KOHM 5%			
R 3012	8706-291-089	R-CHIP 1206 4,7 KOHM 5%			
R 3028	8706-100-057	R-CHIP 0805 220 OHM 5%			
R 3031	8706-100-089	R-CHIP 0805 4,7 KOHM 5%			
R 3035	8706-297-097	R-CHIP 1206 10 KOHM 5%			
R 3301	8706-297-085	R-CHIP 1206 3,3 KOHM 5%			
R 3302	8706-100-085	R-CHIP 0805 3,3 KOHM 5%			
R 3303	8706-297-049	R-CHIP 1206 100 OHM 5%			
R 3304	8706-297-049	R-CHIP 1206 100 OHM 5%			
R 3305	8706-297-049	R-CHIP 1206 100 OHM 5%			
R 3306	8706-100-049	R-CHIP 0805 100 OHM 5%			
R 3307	8706-100-049	R-CHIP 0805 100 OHM 5%			
R 3308	8706-100-049	R-CHIP 0805 100 OHM 5%			
R 3903	75988-011.49	CHIP-JUMPER 0805 MAX 0R05			
R 3905	8706-297-000	R-CHIP 1206 JUMPER			
R 3914	8706-297-000	R-CHIP 1206 JUMPER			
R 3991	8706-297-000	R-CHIP 1206 JUMPER			
R 3992	8706-297-000	R-CHIP 1206 JUMPER			

Es gelten die Vorschriften und Sicherheitshinweise gemäß dem Service Manual "Sicherheit", Sach-Nummer 72010-800.00, sowie zusätzlich die eventuell abweichenden, landesspezifischen Vorschriften!



The regulations and safety instructions shall be valid as provided by the "Safety" Service Manual, part number 72010-800.00, as well as the respective national deviations.